


ご連絡は  (ノザワホーム) 株式会社のざわ (075) 393-2444 (取引態様・仲介)

コード	呼称	イーズハウス	間取	1 K DK LDK
			面積	m <sup>2</sup>
交通機関	阪急	西院	歩	3分
	京福	西院	歩	1分

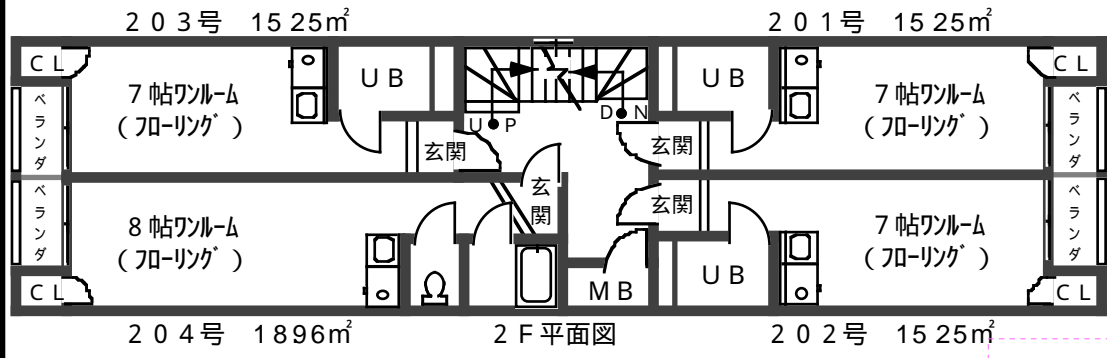
01号02号 15.25m<sup>2</sup> Aタイプ 7帖ワルム 南向き  
 03号 15.25m<sup>2</sup> Aタイプ 7帖ワルム 北向き  
 04号 18.96m<sup>2</sup> Bタイプ 9帖ワルム 北向き  
**BSアンテナ設置! NTT光ファイバー設置!**

物件所在地 〒604-8842 京都市中京区壬生土居ノ内町2-1

構造	鉄骨造 3階建	総戸数	11戸
		完成年月	平成5年4月

種別 マンション ハイツ アパート 貸家 事務所 店舗 倉庫 工場

賃料	共益費	契約	敷金	礼金	更新料
4.2~万円	水込 3,000円	1年	8万円	5万円	新賃料の2ヶ月分
		2年	8万円	10万円	新賃料の2ヶ月分



設	電気	ガス・電化	水道	台所	トイレ	風呂・UB	シャワー
	関西電力	天然・LP	公営・私営	専用・共用	水洗・浄化槽	有・無	有・無
	専用・共用	専用・共用	専用・共用	専用・共用	専用・共用	専用・共用	有・無
備	ベランダ	洗濯機設置	エレベーター	冷暖房・冷房	オートロック	給湯器	乾燥機
	(有・無)	可・否	有・無	有・無	有・無	有・無	有・無
備	コインランドリー	BSアンテナ	電話	ガレージ	台数	必要書類	住民票
	有・無	有・無	有保証金¥ 無月額 ¥	有保証金¥ 手数料¥ 無月額 ¥	軽台 小台 普台	要・不 本人・保証人	要・不 源泉・納税証明 本人・保証人

オートロック 冷暖房 交通買物至便!  
 コインランドリー設置! 204号のみ風呂WCセパレート  
 火災保険1/2年 ¥10,000/¥15,000(要) 鍵は現地にダイヤル式南京錠を設置しております

その他	子供可相否	水商売可相否	(契約書) 自社・家主	(鍵) 自社・家主・管理人・現地	環境	小学校 徒歩 分	中学校 徒歩 分	病院 徒歩 分	市場 徒歩 分
-----	-------	--------	-------------	------------------	----	----------	----------	---------	---------

空室情報	平成20年 / 現在	201号(即入居) ¥42,000 UB	204号(即入居) ¥44,000 風呂WCセパレート	303号(即入居) ¥42,000 UB
------	------------	----------------------	-----------------------------	----------------------

印鑑証明書	写真	保証人	年齢制限
要・不 本人・保証人	要・不	要 (1名)	有・無 (才迄)

住宅地図	中京区 (部)	51頁 C - 5~6 (宅)
------	---------	-----------------

この図面は略図につき多少の相違は御了承下さい。