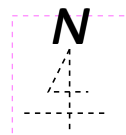
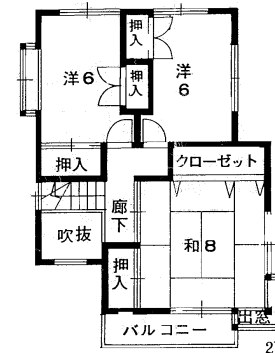
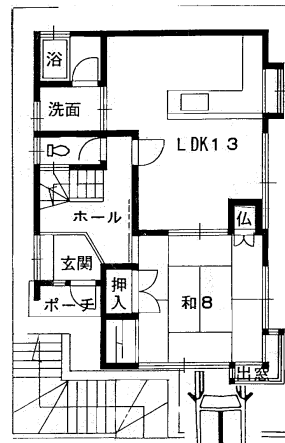


ご連絡は  (ノザワホーム) 株式会社のざわ (075) 393-2444 (取引態様・貸主)

コード	御陵北山町貸家		間取	4 K DK LDK
呼称			面積	95.58 m <sup>2</sup>
交通機関	市バス	御陵町	歩	5分
物件所在地	〒615-8253 京都市西京区御陵北山町29-16			
構造	木造 2階建	総戸数	1戸	
		完成年月	昭和62年9月	
種別	マンション ハイツ アパート 貸家 事務所 店舗 倉庫 工場			
賃料	共益費	契約	敷金	礼金
13万円	実費 0円	1年	万円	万円
		2年	20万円	30万円
新賃料の2ヶ月分				
設備	電気	ガス・電化	水道	台所
	関西電力	天然・LP	公営・私営	専用・共用
	専用・共用	専用・共用	専用・共用	専用・共用
備	トイレ	風呂・UB	シャワー	
	水洗・浄化槽	有・無	有・無	
	専用・共用	専用・共用	専用・共用	
ベランダ	洗濯機設置	エレベーター	冷暖房・冷房	オートロック
(有・無)	可・否	有・無	有・無	有・無
東・西	室内・室外	(基)	(基)	(TVモニター)
南・北				(ヶ所)
有・無				有・無
コイソツ	BSアンテナ	電話	ガレージ	台数
有・無	有・無	有 保証金 ¥	有 保証金 ¥0	軽 台
		無 月額 ¥	手数料 ¥0	小 台
			無 月額 ¥0	普 1 台
その他	子供可相否	水商売可相否	(契約書) 自社・家主	(鍵) 自社・家主・管理人・現地
空室情報	平成 20年 / 現在	空き (即入居可)		
	この図面は略図につき多少の相違は御了承下さい。			住宅地図
	西京区 (部)			
	49頁 A - 5 (ヨシヲ・休 宅)			

1F 8 × LDK 1 3 屋内普通駐車可  
 2F 8 × 6 × 6 室内全面改装済み! 美宅! **値下げ!**



大型車駐車可能! (ワンボックスは不可)  
 室外犬飼育可! (室内飼育は相談)  
 貸主につき仲介手数料不要! 火災保険(要) 2年¥20,000-  
 車庫 鉄筋コンクリート造 陸屋根 平屋建 15.46m<sup>2</sup>

住民票	収入証明	身分証明	印鑑証明書	写真	保証人	年齢制限
要・不	要・不	要・不	要・不	要・不	要	有・無
本人・保証人	源泉・納税証明 本人・保証人	社会保・学生証 免許証・在職証明	本人・保証人	要・不	(1~2名)	(才迄)
松陽	小学校 徒歩 1分	中学校 徒歩			病院 徒歩	市場 徒歩
榎原						

この物件資料の記載内容については、あくまで参考資料であり多少変更、又は現状と相違する場合がございますので予めご了承下さい。尚本物件の取引については、現状及び賃貸借契約書が優先します。  
 TEL (075) 393-2444 URL <http://www.nozawahome.com/> e-mail nozawakk@mbox.kyoto-inet.or.jp FAX (075) 393-2446  
 弊社ホームページよりカラーの物件資料がPDFファイルにて取り寄せが出来ます! 指紋錠設置! 案内時は暗証番号をご確認下さい。