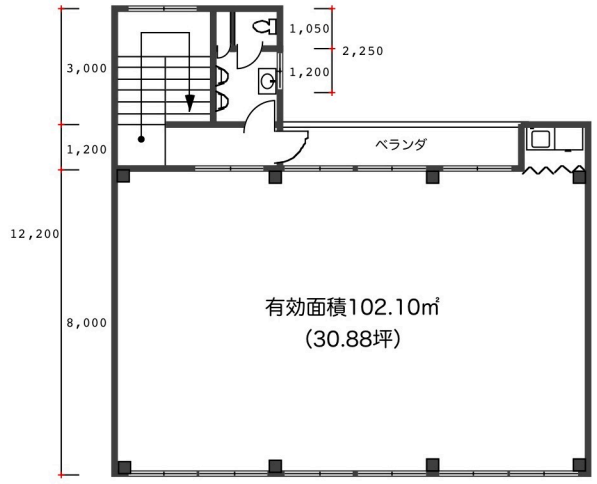


コード	呼称		京都鍍金会館		間取	K DK L DK
					面積	102.10 m ²
交通機関	近鉄	上鳥羽口		歩15分		
	市バス	五丁橋停		歩3分		
物件所在地	601-8181 京都市南区上鳥羽堀子町34					
構造	鉄骨造 3階建				総戸数	戸
					完成年月	昭和50年1月
種別	マンション	ハイツ	アパート	貸家	事務所	店舗 倉庫 工場
賃料	9.9	0	1年	万円	万円	
	9.9	0	3年	30	3年未満50% 3年以上80%	新賃料の1ヶ月分
設備	電気	ガス・電化	水道	台所	トイレ	風呂・UB
	関西電力	天然・LP	公営・私営	専用・共用	水洗・浄化槽	有・無
備	ベランダ	洗濯機設置	エレベーター	冷暖房・冷房	オートロック	給湯器
	(有・無)	可・否	有・無	有・無	有・無	有・無
その他	子相	水商	可相	(契約書) 自・家主		
	供否	売否	否	(鍵) 自・家主・管理人・現地		
空室情報	令和1年10/1現在		3F 301号 (空き 引渡日相談応ず) ※ 賃貸条件等お気軽にご相談下さい!			

3F 102.10m² (30.88坪)

- ◎普通駐車場あり1台¥11,000-で利用可! (3~4台)
- ◎業種相談応ず! ◎角地! ※名神高速 南IC近し



◎北側約15M道路 ◎東側約8M道路
 ※賃料¥110,000- 消費税含む (内消費税額¥10,000-) ※保証会社加入要す (全保連)
 ※火災保険加入要す3年¥71,000- (事務所使用の場合) 共用WCは2F男子専用3F女子専用

必要書類	住民票	収入証明	身分証明	印鑑証明書	写真	保証人	年齢制限
要・不 本人・保証人	要・不 源泉・納税証明 本人・保証人	要・不 社会保・学生証 免許証・在職証明	要・不 本人・保証人	要・不 本人・保証人	要・不	要 (1名)	有・無 (才迄)
環境	小学校 徒歩 分	中学校 徒歩 分	病院 徒歩 分	市場 徒歩 分			

※この図面は略図につき多少の相違は御了承下さい。

南 区 (部)
56 頁 B - 3
(京 都 鍍 金 会 館 宅)

この物件資料の記載内容については、あくまで参考資料であり多少変更、又は現状と相違する場合がございますので予めご了承下さい。尚本物件の取引については、現状及び賃貸借契約書が優先します。

