
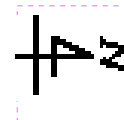
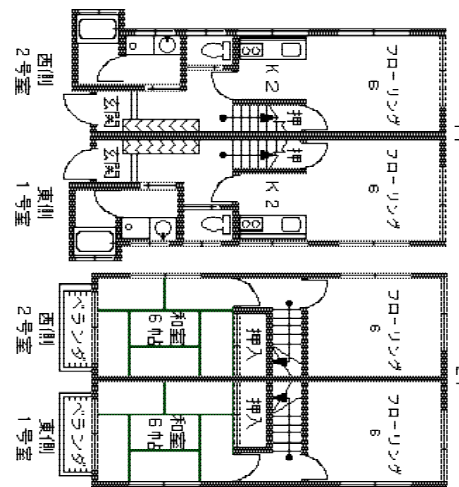


ご連絡は  (ノザワホーム) 株式会社のざわ (075) 393-2444

コード	呼称		欠ノ上町貸家		間取	3 K DK LDK	面積	50.00 m <sup>2</sup>					
交通機関	京阪バス	花山 稲荷	歩	6	分								
	京阪バス	川田 道	歩	7	分								
物件所在地	京都市山科区西野山欠ノ上町57-4												
構造	木造 2階建				総戸数	2 戸							
					完成年月	平成4年10月							
種別	マンション ハイツ アパート 貸家 事務所 店舗 倉庫 工場												
賃料	共益費	契約	敷金	礼金	更新料								
7 万円	0 円	1年	万円	万円									
		2年	20 万円	20 万円	新賃料の2ヶ月分								
設	電気	ガス・電化	水道	台所	トイレ	風呂・UB	シャワー						
	関西電力	天然・LP	公営・私営	専用・共用	水洗・浄化槽	有・無	有・無						
	専用・共用	専用・共用	専用・共用	専用・共用	専用・共用	専用・共用	有・無						
	ベランダ	洗濯機設置	エレベーター	冷暖房・冷房	オートロック	給湯器	乾燥機						
(有・無)	可・否	有・無	有・無	有・無	有・無	有・無							
東・西	室内・室外	(基)	(1基)	(TVモニター)	(3ヶ所)								
南・北				有・無									
備	コイソツリ	B Sアンテナ	電話	ガレージ	台数	必要書類	住民票	収入証明	身分証明	印鑑証明書	写真	保証人	年齢制限
	有・無	有・無	有 保証金¥ 無 月額 ¥	有 保証金¥ 手数料¥ 無 月額 ¥	軽 台 小 台 普 台		要・不 本人・保証人	要・不 源泉・納税証明 本人・保証人	要・不 社会保・学生証 免許証・在職証明	要・不 本人・保証人	要・不	要 (1名)	有・無 (才迄)
その他	子供	可相否	水商売	可相否	(契約書) 自社・家主	(鍵) 自社・家主・管理人・現地	環境	百々 山科	小学校 徒歩 中学校 徒歩	分 分		病院 徒歩 市場 徒歩	分 分
	空室情報	平成 19 年 / 現在		西側 2号 空き (改装中)			この図面は略図につき多少の相違は御了承下さい。		住宅地図	山科区 (部) 70 頁 B - 5 (森 宅)			

**(1F) 6×K2 (2F) 6×6**  
**冷暖房 照明器具 フローリング**  
**風呂タイル貼り (かなり広めのお風呂です)**



火災保険 要 (2年) ¥20'000-

この物件資料の記載内容については、あくまで参考資料であり多少変更、又は現状と相違する場合がございますので予めご了承下さい。尚本物件の取引については、現状及び賃貸借契約書が優先します。  
 TEL (075) 393-2444 URL <http://www.nozawahome.com/> e-mail nozawakk@mbox.kyoto-inet.or.jp FAX (075) 393-2446  
 弊社ホームページよりカラーの物件資料がPDFファイルにて取り寄せが出来ます！ 鍵は玄関ドアノブに「鍵番人」設置