
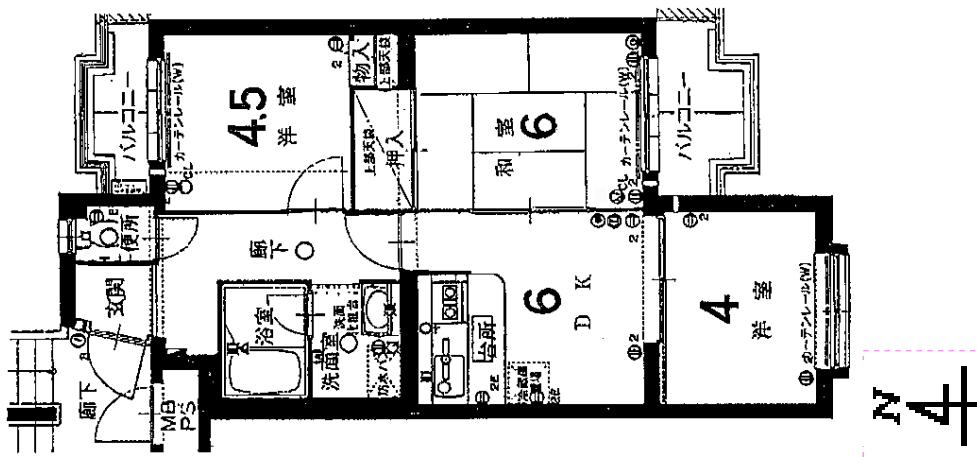


ご連絡は  (ノザワホーム) 株式会社のざわ (075) 393-2444

コード	呼称		間取		3 K DK LDK			
	コスモ伏見		面積		51.96 m ²			
交通機関	京 阪 中 書 島		歩 4 分		分			
物件所在地	〒612-8225 京都市伏見区葎島金井戸町17-2							
構造	鉄筋コンクリート造 5階建			総戸数	69 戸			
				完成年月	昭和60年12月			
種別	マンション ハイツ アパート 貸家 事務所 店舗 倉庫 工場							
賃料	共益費	契約	敷金	礼金	更新料			
5 万円	15,180 円	1年	15 万円	20 万円	新賃料の2ヶ月分			
		2年						
設	電気	ガス・電化	水道	台所	トイレ	風呂・UB	シャワー	
	関西電力	天然・LP	公営・私営	専用・共用	水洗・浄化槽	有・無	有・無	
	専用・共用	専用・共用	専用・共用	専用・共用	専用・共用	専用・共用	有・無	
ベランダ	洗濯機設置	エレベーター	冷暖房・冷房	オートロック	給湯器	乾燥機		
(有・無)	可・否	有・無	有・無	有・無	有・無	有・無	有・無	
東・西	室内・室外	(基)	(3基)	(TVモニター)	(3ヶ所)			
南・北				有・無				
備	コイソツ'リ	B Sアンテナ	電 話	ガレージ	台 数	必要書類		
	有・無	有・無	有 保証金 ¥ 無 月額 ¥	有 保証金 ¥ 手数料 ¥ 無 月額 ¥	軽 台 小 台 普 台			
そ	子 可	水 可	(契約書) 自社・家主		(鍵) 自社・家主・管理人・現地		環	
	供 相	商 相					境	
他	否	売 否						
空室情報	平成 20 年		504号 (3/19退去予定)				この図面は略図につき多少の相違は御了承下さい。	住宅地図
	/ 現在							
						90 頁 D - 2 (宅)		

6 × 4.5 × 4 × DK 6

冷暖房3基付き！ 南向き！ 日当たり眺望良好！



ベランダは南側と北側にあります！

火災保険(要) 2年 ¥15,000 -

住民票	収入証明	身分証明	印鑑証明書	写真	保証人	年齢制限
要・不	要・不	要・不	要・不	要・不	要	有・無
本人・保証人	源泉・納税証明 本人・保証人	社会保・学生証 免許証・在職証明	本人・保証人	要・不	(1,2名)	(才迄)
伏見南浜	伏見南浜	小学校 徒歩 中学校 徒歩	分	分	病院 徒歩 市場 徒歩	分

この物件資料の記載内容については、あくまで参考資料であり多少変更、又は現状と相違する場合がございますので予めご了承下さい。尚本物件の取引については、現状及び賃貸借契約書が優先します。

TEL (075) 393-2444 URL <http://www.nozawahome.com/> e-mail nozawakk@mbox.kyoto-inet.or.jp FAX (075) 393-2446
 弊社ホームページよりカラーの物件資料がPDFファイルにて取り寄せが出来ます！ 鍵は玄関ドアに「ダイヤル式南京錠」設置