

コード	中橋ビル				間取	KDK LDK					
呼称					面積	26.13 m ²					
交通機関	地下鉄	二条	歩	1分	JR	二条					
物件所在地	604-8382 京都市中京区西ノ京北聖町24-1										
構造	RC造5階建				総戸数	5戸					
種別	マンション				完成年月	昭和63年3月					
賃料	15万円	共益費	水道代含10,000円	契約	1年	保証金	150万円	保証金返還率	右下参照	更新料	新賃料の1ヶ月分
設備	電気	ガス・電化	水道	台所	トイレ	風呂・UB	シャワー				
	関西電力	天然・LP	公営・私営	専用・共用	水洗・浄化槽	有・無	有・無				
備	ベランダ	洗濯機設置	エレベーター	冷暖房・冷房	オートロック	給湯器	乾燥機				
	(有・無)	可・否	有・無	有・無	有・無	有・無	有・無				
その他	子供相	水商売	可相	(契約書) 自社・家主		(鍵) 自社・家主・管理人・現地					
	可相	可相	可相								
空室情報	令和2年11/4現在		1F店舗(令和3年1/未退去予定)								

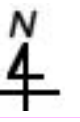
千本通

26.13m² (7.9坪)

☆JR二条駅前 千本通り面す!



(1F店舗)



保証金解約返戻率 6年未満50%返還 6年超70%返還
 火災保険(要)3年(参考例)事務所¥43,000- 物販¥55,000- 飲食¥74,000-
 業種相談(消費者金融は不可) 保証会社加入要す(全保連他) ACは残置物

住民票	収入証明	身分証明	印鑑証明書	写真	保証人	年齢制限
要・不	要・不	要・不	要・不	要・不	要	有・無
本人・保証人	源泉・納税証明 本人・保証人	社会保・学生証 免許証・在職証明	本人・保証人		(1名)	(才迄)
必要書類						
環境	小学校 徒歩 分		中学校 徒歩 分		病院 徒歩 分 市場 徒歩 分	

この図面は略図
につき多少の相違
は御了承下さい。

中京区 (部)
22頁 C - 6
(宅)

この物件資料の記載内容については、あくまで参考資料であり多少変更、又は現状と相違する場合がございますので予めご了承下さい。尚本物件の取引については、現状及び賃貸借契約書が優先します。
 TEL (075) 393-2444 URL <http://www.nozawahome.com/> e-mail nozawakk@aroma.ocn.ne.jp FAX (075) 393-2446
 弊社ホームページよりカラーの物件資料がPDFファイルにてダウンロード出来ます!

