
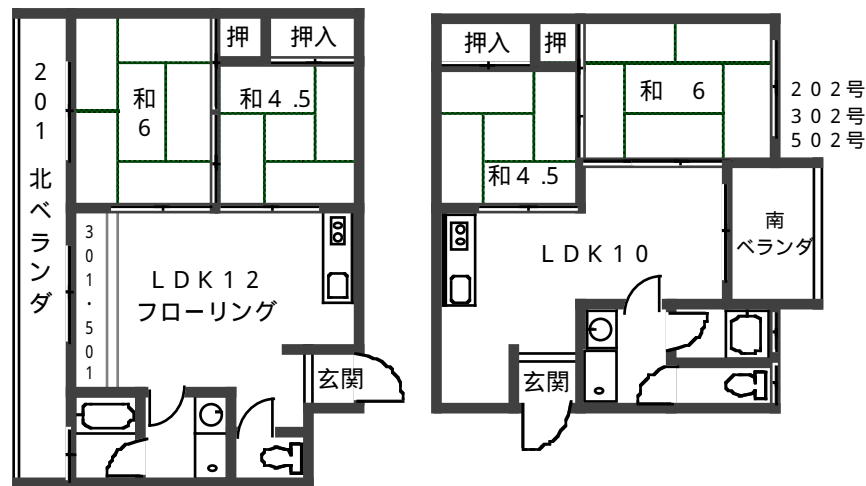


ご連絡は  (ノザワホーム) 株式会社のざわ

(075) 393-2444 (取引態様・仲介)

コード	呼称		間取	2 K D K L D K				
	シャトーイトー		面積	42.15 m <sup>2</sup>				
交通機関	J R	花園	歩	1 分				
	市バス	花園駅前	歩	1 分				
物件所在地	〒616-8042 京都市右京区花園伊町31-5							
構造	鉄筋コンクリート造 4階建			総戸数	7 戸			
				完成年月	昭和53年9月			
種別	マンション ハイム アパート 貸家 事務所 店舗 倉庫 工場							
賃料	共益費	契約	敷金	礼金	更新料			
6.6 万円	4,000 円	1年	20 万円	8 万円	新賃料の2ヶ月分			
		2年						
設	電気	ガス・電化	水道	台所	トイレ	風呂・UB	シャワー	
	関西電力	天然・LP	公営・私営	専用・共用	水洗・浄化槽	有・無	有・無	
	専用・共用	専用・共用	専用・共用	専用・共用	専用・共用	専用・共用	有・無	
	ベランダ	洗濯機設置	エレベーター	冷暖房・冷房	オートロック	給湯器	乾燥機	
(有・無)	可・否	有・無	有・無	有・無	有・無	有・無	有・無	
東・西	室内・室外	(基)	(基)	(TVモニター)	(3ヶ所)			
南・北				有・無				
備	コインランドリー	B S アンテナ	電話	ガレージ	台数	必要書類		
	有・無	有・無	有 保証金 ¥ 無 月額 ¥	有 保証金 ¥ 手数料 ¥ 無 月額 ¥	軽 台 小 台 普 台	住民票 要・不 本人・保証人	収入証明 要・不 源泉・納税証明 本人・保証人	
その他	子供	可相 否	水商 可相 否	(契約書) 自社・家主	(鍵) 自社・家主・管理人・現地	環境		
						花園 双ヶ岡	小学校 徒歩 5 分 中学校 徒歩 7 分	
空室情報	平成 20 年	2 F 201号 (6/未退去) 6.8万 北向き・ベランダ大					住宅地図	右京区 (南部)
	現在							14 頁 B - 1~2 (宅)

201号 6 × 4.5 × L D K 1 2 (43.80m<sup>2</sup>) 北向き  
 01号 6 × 4.5 × L D K 1 0 (40.50m<sup>2</sup>) 北向き  
 02号 6 × 4.5 × L D K 1 0 (42.15m<sup>2</sup>) 南向き  
**室内全面改装渡しにつき美室！！**



交通 買い物 便利！  
 301号・501号はベランダが小さく、LDKが10帖になります。  
 火災保険 2年 ¥15,000- (要) ペット不可

この物件資料の記載内容については、あくまで参考資料であり多少変更、又は現状と相違する場合がございますので予めご了承下さい。尚本物件の取引については、現状及び賃貸借契約書が優先します。

TEL (075) 393-2444 URL <http://www.nozawahome.com/> e-mail nozawakk@mbox.kyoto-inet.or.jp FAX (075) 393-2446  
 弊社ホームページよりカラーの物件資料がPDFファイルにて取り寄せが出来ます！ 鍵は玄関ドアに「ダイヤル式南京錠」設置