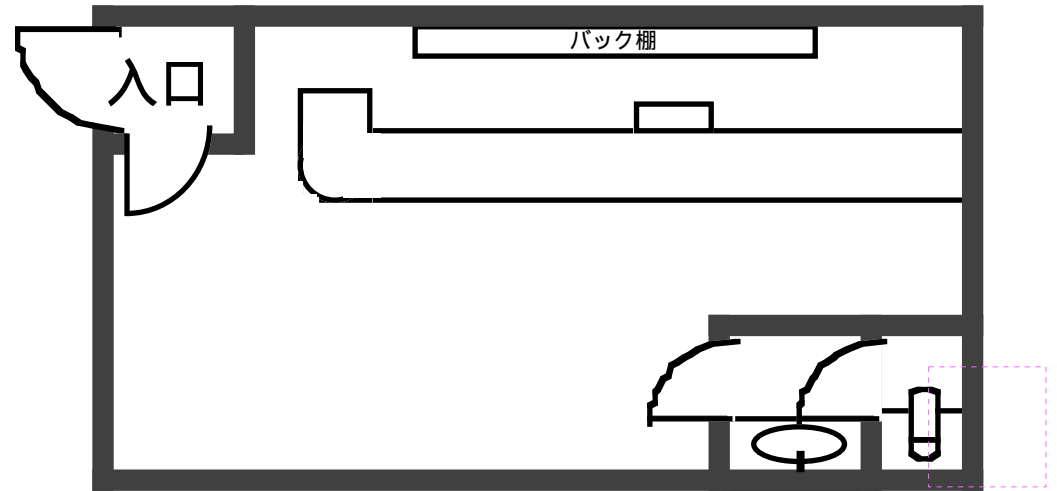


コード	呼称		田井中ビル		間取	KDK LDK		
					面積	27.30 m <sup>2</sup>		
交通機関	阪急		西院		歩		8分	
	市バス		西大路松原		歩		3分	
物件所在地	京都市右京区西院西寿町14-23							
構造	鉄骨造 3階建				総戸数	6戸		
					完成年月	昭和58年12月		
種別	マンション ハイツ アパート 貸家 事務所 店舗 倉庫 工場							
賃料	共益費	契約	敷金	礼金	更新料			
7万円	18,000円	1年	万円	万円	新賃料の2ヶ月分			
		2年	20万円	30万円				
設備	電気	ガス・電化	水道	台所	トイレ	風呂・UB	シャワー	
	関西電力	天然・LP	公営・私営	専用・共用	水洗・浄化槽	有・無	有・無	
	専用・共用	専用・共用	専用・共用	専用・共用	専用・共用	専用・共用	有・無	
	ベランダ	洗濯機設置	エレベーター	冷暖房・冷房	オートロック	給湯器	乾燥機	
(有・無)	可・否	有・無	有・無	有・無	有・無	有・無	有・無	
(東・西・南・北)	室内・室外	(基)	(基)	(TVモニター) 有・無	(ヶ所)			
備	コイソントリ	BSアンテナ	電話		ガレージ		台数	
	有・無	有・無	有 保証金¥	有 保証金¥	軽 台	小 台	普 台	
			無 月額 ¥	無 月額 ¥				
その他	子供	可相否	水商売	可相否	(契約書) 自社・家主		(鍵) 自社・家主・管理人・現地	
					環境			
空室情報	平成19年		102号(空き) <u>即引渡可能!</u>					この図面は略図につき多少の相違は御了承下さい。
	現在							
						住宅地図		
						右京区 (南部)		
						63頁 A - 5~6 (宅)		

# 1F店舗102号(8.25坪)

## 何商相談応ず



共益費に電気代、水道代含む (ガス代は実費)  
 火災保険料(要) 飲食業2年¥52,000-・小売業2年¥39,000-・事務所2年¥30,000-

必要書類	住民票	収入証明	身分証明	印鑑証明書	写真	保証人	年齢制限
	要・不 本人・保証人	要・不 源泉・納税証明 本人・保証人	要・不 社会保・学生証 免許証・在職証明	要・不 本人・保証人	要・不	要 (1~2名)	有・無 (才迄)
環境	小学校 徒歩 分		中学校 徒歩 分		病院 徒歩 分		市場 徒歩 分

この物件資料の記載内容については、あくまで参考資料であり多少変更、又は現状と相違する場合がございますので予めご了承下さい。尚本物件の取引については、現状及び賃貸借契約書が優先します。

TEL (075) 393-2444 URL <http://www.nozawahome.com/> e-mail [nozawakk@mbox.kyoto-inet.or.jp](mailto:nozawakk@mbox.kyoto-inet.or.jp) FAX (075) 393-2446

弊社ホームページよりカラーの物件資料がPDFファイルにて取り寄せが出来ます!